



実験番号	20250826-3
計測身長	147.5 cm
体重	44.4 kg
ローレル判定	標準
前後位置	標準位置
チャイルドシート	ジュニアシート
肩の浮き目視	浮きなし
ショルダーベルト目視	接触なし
ラップベルト目視	ASISより下
目視備考	厚底サンダルのため、ブラスターシートの有無に関わらず足が床面についていた。シートバックは横がややきつそうに見えるものの、本人的には問題ないとのこと。ブラスターシートありの場合、ラップベルトが太もも掛かり気味だが、これも気にならないとのことだった。標準位置ではシートバックなしの方が座りやすいとのこと。

着座時目視	
ショルダーベルト回答	○
ラップベルト回答	○
座面回答	○
背もたれ回答	○
姿勢維持回答	○
肩の浮き量	14 cm
着座時備考	その他 ・クッションのみの場合よりホールド感が出た ・背中がシートバックにびたりつづけて座っていた



実験番号	20250826-3
計測身長	147.5 cm
体重	44.4 kg
ローレル判定	標準
前後位置	後方位置
チャイルドシート	ジュニアシート
肩の浮き目視	浮きなし
ショルダーベルト目視	接触なし
ラップベルト目視	ASISより下
目視備考	厚底サンダルのため、ブラスターシートの有無に関わらず足が床面についていた。シートバックは横がややきつそうに見えるものの、本人的には問題ないとのこと。ブラスターシートありの場合、ラップベルトが太もも掛かり気味だが、これも気にならないとのことだった。標準位置ではシートバックなしの方が座りやすいとのこと。

着座時目視	
ショルダーベルト回答	○
ラップベルト回答	○
座面回答	○
背もたれ回答	○
姿勢維持回答	○
肩の浮き量	13.5 cm
着座時備考	その他 ・クッションのみの場合よりホールド感が出た ・背中がシートバックにびたりつづけて座っていた





実験番号	20251013-4
計測身長	148.2 cm
体重	37.4 kg
ローレル判定	やややせている
前後位置	標準位置
チャイルドシート	ジュニアシート
肩の浮き目視	浮きなし
ショルダーベルト目視	接触なし
ラップベルト目視	ASISより下
目視備考	

着座時所見  
 細身ですがさすがにシートバックはややきつそうに見えた。  
 実際、後方位置ではシートバックがきついと回答している。  
 後方位置ではショルダーベルトが浮いた状態になるが、本人的には気にならないとのこと。

ショルダーベルト回答	○
ラップベルト回答	○
座面回答	○
背もたれ回答	○
姿勢維持回答	○
肩の浮き量	13.8 cm
着座時備考	シートバック ・標準位置では気にならない ・後方位置ではややきつく感じて嫌だ 長時間の着座 ・標準位置では速いながらも「乗ってられる」と回答 ・後方位置では「嫌だ」と回答が変化



実験番号	20251013-4
計測身長	148.2 cm
体重	37.4 kg
ローレル判定	やややせている
前後位置	後方位置
チャイルドシート	ジュニアシート
肩の浮き目視	浮きなし
ショルダーベルト目視	接触なし
ラップベルト目視	ASISより下
目視備考	

着座時所見  
 細身ですがさすがにシートバックはややきつそうに見えた。  
 実際、後方位置ではシートバックがきついと回答している。  
 後方位置ではショルダーベルトが浮いた状態になるが、本人的には気にならないとのこと。

ショルダーベルト回答	×
ラップベルト回答	○
座面回答	○
背もたれ回答	×
姿勢維持回答	×
肩の浮き量	13.5 cm
着座時備考	シートバック ・標準位置では気にならない ・後方位置ではややきつく感じて嫌だ 長時間の着座 ・標準位置では速いながらも「乗ってられる」と回答 ・後方位置では「嫌だ」と回答が変化





実験番号	20250826-1
計測身長	149 cm
体重	36.4 kg
ローレル判定	やややせている
前後位置	標準位置
チャイルドシート	ジュニアシート
肩の浮き目視	浮きなし
ショルダーベルト目視	接触なし
ラップベルト目視	ASISより下
目視備考	標準位置の場合はいずれのパターンもショルダーベルトの掛かり具合は良かった。また、クッションなしでもラップベルトはASISより下にあっただが、やや太もも掛かりになっている。これは母親から見ても違和感があるとのこと。家で車に乗る場合は、プースターシート横のガイドを通さずに使用していたかもしれないとのこと。つい最近まではプースターシートを使用していたが、現在は使用していないとのこと。

着座時目視	
ショルダーベルト回答	<input type="radio"/>
ラップベルト回答	<input type="radio"/>
産面回答	<input type="radio"/>
背もたれ回答	<input type="radio"/>
姿勢維持回答	<input type="radio"/>
肩の浮き量	11 cm
その他	・標準位置では、シートバックありよりもクッションのみの方が座り心地が良い ・後方位置では、シートバックありの方が座り心地が良い



実験番号	20250826-1
計測身長	149 cm
体重	36.4 kg
ローレル判定	やややせている
前後位置	後方位置
チャイルドシート	ジュニアシート
肩の浮き目視	浮きなし
ショルダーベルト目視	接触なし
ラップベルト目視	ASISより下
目視備考	標準位置の場合はいずれのパターンもショルダーベルトの掛かり具合は良かった。また、クッションなしでもラップベルトはASISより下にあっただが、やや太もも掛かりになっている。これは母親から見ても違和感があるとのこと。家で車に乗る場合は、プースターシート横のガイドを通さずに使用していたかもしれないとのこと。つい最近まではプースターシートを使用していたが、現在は使用していないとのこと。



着座時目視	
ショルダーベルト回答	<input type="radio"/>
ラップベルト回答	<input type="radio"/>
産面回答	<input type="radio"/>
背もたれ回答	<input type="radio"/>
姿勢維持回答	<input type="radio"/>
肩の浮き量	11.5 cm
その他	・標準位置では、シートバックありよりもクッションのみの方が座り心地が良い ・後方位置では、シートバックありの方が座り心地が良い





実験番号	20250821-5
計測身長	149.4 cm
体重	52.1 kg
ローレル判定	やや太っている
前後位置	標準位置
チャイルドシート	ジュニアシート
肩の浮き目視	浮きなし
ショルダーベルト目視	接触なし
ラップベルト目視	ASISより下
目視備考	シートバックがきつい
着座時所見	かなりくすぐったがりて、計測に苦労した。シートバックがきついと感じるもの、シートベルトは嫌な感じはせず、プアスターシートに座っても大丈夫とのこと。ただし、後方位置ではショルダーベルトの肩口付近がややきついとのことだった。プアスターシートのみ場合は違和感はないとのこと、シートベルトのかかり具合も良さそうだったが、後方位置ではショルダーベルトは胸をかする程度だった。ただし、本人は特に嫌な感じはないとのことだった。
ショルダーベルト回答	○
ラップベルト回答	○
産面回答	○
背もたれ回答	×
姿勢維持回答	?
肩の浮き量	10 cm
着座時備考	ショルダーベルト ・後方位置では、肩口付近がややきついのが嫌だ シートバック ・まっついで嫌だ 長時間の着座 ・1時間~1時間半程度であれば良いが、それ以上は嫌だ



実験番号	20250821-5
計測身長	149.4 cm
体重	52.1 kg
ローレル判定	やや太っている
前後位置	後方位置
チャイルドシート	ジュニアシート
肩の浮き目視	浮きなし
ショルダーベルト目視	接触なし
ラップベルト目視	ASISより下
目視備考	シートバックがきつい
着座時所見	かなりくすぐったがりて、計測に苦労した。シートバックがきついと感じるもの、シートベルトは嫌な感じはせず、プアスターシートに座っても大丈夫とのこと。ただし、後方位置ではショルダーベルトの肩口付近がややきついとのことだった。プアスターシートのみ場合は違和感はないとのこと、シートベルトのかかり具合も良さそうだったが、後方位置ではショルダーベルトは胸をかする程度だった。ただし、本人は特に嫌な感じはないとのことだった。
ショルダーベルト回答	×
ラップベルト回答	○
産面回答	○
背もたれ回答	×
姿勢維持回答	?
肩の浮き量	10 cm
着座時備考	ショルダーベルト ・後方位置では、肩口付近がややきついのが嫌だ シートバック ・まっついで嫌だ 長時間の着座 ・1時間~1時間半程度であれば良いが、それ以上は嫌だ

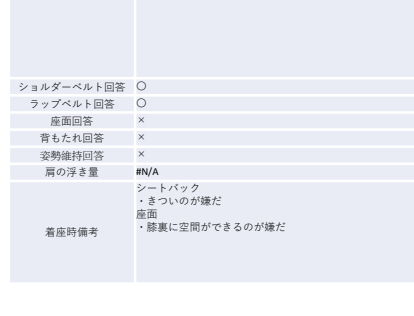




実験番号	20250821-2
計測身長	149.5 cm
体重	38.8 kg
ローレル判定	標準
前後位置	標準位置
チャイルドシート	ジュニアシート
肩の浮き目視	浮きなし
ショルダーベルト目視	接触なし
ラップベルト目視	ASISより下
目視備考	シートベルトのみで「浮きなし」としているが、猫背のため 後方位置でプースターシートを使用しない場合は、ショルダーベルトがやや浮く程度だったが、使用した場合は体に全然触れなくなった。プースターシートに座ると膝の裏に空間ができて嫌な感じがすること。猫背気味で頭をヘッドレストにつけていない。
着座時所見	
ショルダーベルト回答	○
ラップベルト回答	○
座面回答	×
背もたれ回答	×
姿勢維持回答	×
肩の浮き量	#N/A
着座時備考	シートバック ・まっつのが嫌だ 座面 ・膝裏に空間ができるのが嫌だ



実験番号	20250821-2
計測身長	149.5 cm
体重	38.8 kg
ローレル判定	標準
前後位置	後方位置
チャイルドシート	ジュニアシート
肩の浮き目視	浮きなし
ショルダーベルト目視	接触なし
ラップベルト目視	ASISより下
目視備考	シートベルトのみで「浮きなし」としているが、猫背のため 後方位置でプースターシートを使用しない場合は、ショルダーベルトがやや浮く程度だったが、使用した場合は体に全然触れなくなった。プースターシートに座ると膝の裏に空間ができて嫌な感じがすること。猫背気味で頭をヘッドレストにつけていない。
着座時所見	
ショルダーベルト回答	○
ラップベルト回答	○
座面回答	×
背もたれ回答	×
姿勢維持回答	×
肩の浮き量	#N/A
着座時備考	シートバック ・まっつのが嫌だ 座面 ・膝裏に空間ができるのが嫌だ





実験番号	20250826-2
計測身長	149.5 cm
体重	39.8 kg
ローレル判定	標準
前後位置	標準位置
チャイルドシート	ジュニアシート
肩の浮き目視	浮きなし
ショルダーベルト目視	接触なし
ラップベルト目視	ASISより下
目視備考	

着座時  
標準位置ではプースターシートがあり一番座りやすいとのこと。シートバックありは横がやまつきそうに見えるものの、シートベルトをした際の違和感はないとのこと。プースターシート使用時はラップベルトがやや太もも掛かりになっており、母親から見て違和感を感じとのこと。また、本人も感触の違いを述べていた。プースターシートなしの場合は膝がやや浮くのが気になり、ありの場合は膝と座面の隙間が気になるとのことだったが、トータルではプースターシートがあり一番座りやすいとのことだった（標準位置の場合）。自宅の車はX-TRAILで、2年生まではプースターシートを使用していたとのこと。

ショルダーベルト回答	○
ラップベルト回答	○
座面回答	○
背もたれ回答	×
姿勢維持回答	×
肩の浮き量	10.5 cm
着座時備考	ショルダーベルト ・嫌な感じはしないが、ややきつく感じる シートバック ・横幅がややきつく感じるが、頭部保護部分はあった方が 良い



実験番号	20250826-2
計測身長	149.5 cm
体重	39.8 kg
ローレル判定	標準
前後位置	後方位置
チャイルドシート	ジュニアシート
肩の浮き目視	浮きなし
ショルダーベルト目視	接触なし
ラップベルト目視	ASISより下
目視備考	

着座時  
標準位置ではプースターシートがあり一番座りやすいとのこと。シートバックありは横がやまつきそうに見えるものの、シートベルトをした際の違和感はないとのこと。プースターシート使用時はラップベルトがやや太もも掛かりになっており、母親から見て違和感を感じとのこと。また、本人も感触の違いを述べていた。プースターシートなしの場合は膝がやや浮くのが気になり、ありの場合は膝と座面の隙間が気になるとのことだったが、トータルではプースターシートがあり一番座りやすいとのことだった（標準位置の場合）。自宅の車はX-TRAILで、2年生まではプースターシートを使用していたとのこと。

ショルダーベルト回答	○
ラップベルト回答	○
座面回答	×
背もたれ回答	○
姿勢維持回答	×
肩の浮き量	11 cm
着座時備考	ショルダーベルト ・嫌な感じはしないが、ややきつく感じる シートバック ・横幅がややきつく感じるが、頭部保護部分はあった方が 良い





実験番号	20250915-1
計測身長	150.5 cm
体重	38.2 kg
ローレル判定	やややせている
前後位置	標準位置
チャイルドシート	ジュニアシート
肩の浮き目視	浮きなし
ショルダーベルト目視	接触なし
ラップベルト目視	ASISより下
目視備考	

着座時所見  
20250915-2と兄弟(兄)だが、弟よりやせ形。やせ形ではあるが、シートバックの肩口はややきつそう、長時間の乗車は嫌とのことだった。足が長いため、プースターシートに座っても足が床面に届いていた。後方位置でのショルダーベルトは、シートベルトのみの場合はやや浮いた感じ、プースターシートありでは完全に浮いた状態となった。プースターシートはあってもなくても、長時間乗っていられるとのことだった。

ショルダーベルト回答	○
ラップベルト回答	○
座面回答	○
背もたれ回答	×
姿勢維持回答	○
肩の浮き量	#N/A
シートバック	・肩口がややきつのが嫌だが、長時間の着座はできそう



実験番号	20250915-1
計測身長	150.5 cm
体重	38.2 kg
ローレル判定	やややせている
前後位置	後方位置
チャイルドシート	ジュニアシート
肩の浮き目視	浮きなし
ショルダーベルト目視	接触なし
ラップベルト目視	ASISより下
目視備考	

着座時所見  
20250915-2と兄弟(兄)だが、弟よりやせ形。やせ形ではあるが、シートバックの肩口はややきつそう、長時間の乗車は嫌とのことだった。足が長いため、プースターシートに座っても足が床面に届いていた。後方位置でのショルダーベルトは、シートベルトのみの場合はやや浮いた感じ、プースターシートありでは完全に浮いた状態となった。プースターシートはあってもなくても、長時間乗っていられるとのことだった。

ショルダーベルト回答	○
ラップベルト回答	○
座面回答	○
背もたれ回答	×
姿勢維持回答	○
肩の浮き量	10 cm
シートバック	・肩口がややきつのが嫌だが、長時間の着座はできそう





実験番号	20250821-4
計測身長	150.7 cm
体重	31.5 kg
ローレル判定	やせすぎ
前後位置	標準位置
チャイルドシート	ジュニアシート
肩の浮き目視	浮きなし
ショルダーベルト目視	接触なし
ラップベルト目視	ASISより下
目視備考	

着座時  
小さい頃から従順で、チャイルドシートにも嫌がらずに乗っていたとのこと。細身で姿勢が良い。プースターシートの有無に関わらず足が床面に届く。細身ではあるもののシートバックはきついと感じており、シートベルトに違和感を感じないものの、長時間の乗車は嫌とのことだった。後方位置の場合、ショルダーベルトが全く体に触れておらず、不安を感じるとのことだった。

ショルダーベルト回答	○
ラップベルト回答	○
座面回答	○
背もたれ回答	×
姿勢維持回答	×
肩の浮き量	13 cm
目視備考	シートバック ・まっついで嫌だ 長時間の着座 ・シートバックがきついで、長時間は嫌だ



実験番号	20250821-4
計測身長	150.7 cm
体重	31.5 kg
ローレル判定	やせすぎ
前後位置	後方位置
チャイルドシート	ジュニアシート
肩の浮き目視	浮きなし
ショルダーベルト目視	接触なし
ラップベルト目視	ASISより下
目視備考	

着座時  
小さい頃から従順で、チャイルドシートにも嫌がらずに乗っていたとのこと。細身で姿勢が良い。プースターシートの有無に関わらず足が床面に届く。細身ではあるもののシートバックはきついと感じており、シートベルトに違和感を感じないものの、長時間の乗車は嫌とのことだった。後方位置の場合、ショルダーベルトが全く体に触れておらず、不安を感じるとのことだった。

ショルダーベルト回答	○
ラップベルト回答	○
座面回答	○
背もたれ回答	×
姿勢維持回答	×
肩の浮き量	12 cm
目視備考	シートバック ・まっついで嫌だ 長時間の着座 ・シートバックがきついで、長時間は嫌だ





実験番号	20250923-6
計測身長	150.8 cm
体重	34.3 kg
ロール判定	やややせている
前後位置	標準位置
チャイルドシート	ジュニアシート
肩の浮き目視	浮きなし
ショルダーベルト目視	接触なし
ラップベルト目視	ASISより下
目視備考	

着座時  
身長は高いが細身のため、シートバックに体が収まった。いずれのパターンでも、シートベルト、座面ともに嫌な感じはしないとのことだった。標準位置ではシートベルトのみ、後方位置ではプースターシートがあり一番座りやすく感じるとのことだった。

ショルダーベルト回答	<input type="radio"/>
ラップベルト回答	<input type="radio"/>
座面回答	<input type="radio"/>
背もたれ回答	<input type="radio"/>
姿勢維持回答	<input type="radio"/>
肩の浮き量	11.5 cm
ショルダーベルト	嫌な感じはしないが、後方位置ではややきつく感じる

着座時備考



実験番号	20250923-6
計測身長	150.8 cm
体重	34.3 kg
ロール判定	やややせている
前後位置	後方位置
チャイルドシート	ジュニアシート
肩の浮き目視	浮きなし
ショルダーベルト目視	接触なし
ラップベルト目視	ASISより下
目視備考	

着座時  
身長は高いが細身のため、シートバックに体が収まった。いずれのパターンでも、シートベルト、座面ともに嫌な感じはしないとのことだった。標準位置ではシートベルトのみ、後方位置ではプースターシートがあり一番座りやすく感じるとのことだった。

ショルダーベルト回答	<input type="radio"/>
ラップベルト回答	<input type="radio"/>
座面回答	<input type="radio"/>
背もたれ回答	<input type="radio"/>
姿勢維持回答	<input type="radio"/>
肩の浮き量	11 cm
ショルダーベルト	嫌な感じはしないが、後方位置ではややきつく感じる

着座時備考

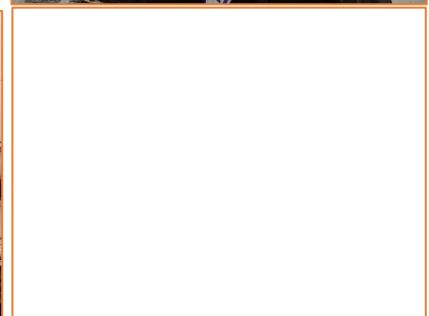
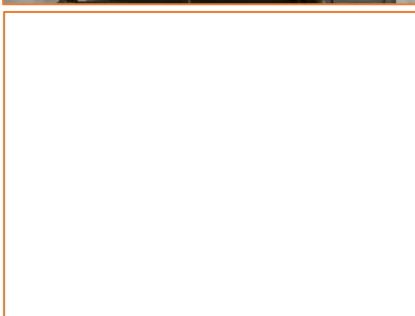




実験番号	20250820-1
計測身長	151.3 cm
体重	47 kg
ロール判定	標準
前後位置	標準位置
チャイルドシート	ジュニアシート
肩の浮き目視	浮きなし
ショルダーベルト目視	接触なし
ラップベルト目視	ASISより下
目視備考	
着座時所見	プースターシートを使用しても足が床面に届く。シートバックを用いると、頭部保護部が頭の位置より低くなった。プースターシートを使用しなくてもシートベルトの装着に問題はないように見受けられる。
ショルダーベルト回答	○
ラップベルト回答	○
座面回答	○
背もたれ回答	○
姿勢維持回答	×
肩の浮き量	#N/A
着座時備考	長時間の着座 ・体勢がきついで、長時間は嫌だ



実験番号	20250820-1
計測身長	151.3 cm
体重	47 kg
ロール判定	標準
前後位置	後方位置
チャイルドシート	ジュニアシート
肩の浮き目視	浮きなし
ショルダーベルト目視	接触なし
ラップベルト目視	ASISより下
目視備考	
着座時所見	プースターシートを使用しても足が床面に届く。シートバックを用いると、頭部保護部が頭の位置より低くなった。プースターシートを使用しなくてもシートベルトの装着に問題はないように見受けられる。
ショルダーベルト回答	○
ラップベルト回答	○
座面回答	○
背もたれ回答	○
姿勢維持回答	×
肩の浮き量	10 cm
着座時備考	長時間の着座 ・体勢がきついで、長時間は嫌だ





実験番号	20250915-5
計測身長	151.6 cm
体重	37.8 kg
ローレル判定	やややせている
前後位置	標準位置
チャイルドシート	ジュニアシート
肩の浮き目視	浮きなし
ショルダーベルト目視	接触なし
ラップベルト目視	ASISより下
目視備考	やせ形でシートバックに体が収まり、ブースターシートにも余裕があった。ブースターシートありで後方位置の場合は、ショルダーベルトが完全に浮いた状態となったが、本人的には気にならないとのことだった。標準位置では、ブースターシートのみ、ブースターシート+シートバックでも長時間乗車できるとの回答だったが、後方位置ではこの回答が変化している。自宅の車はヤリスクロスで、父親がかなり興味を持って見ている。

着座時目視	ショルダーベルト目視	○
着座時目視	ラップベルト目視	○
着座時目視	座面目視	○
着座時目視	背もたれ目視	○
着座時目視	姿勢維持目視	○
着座時目視	肩の浮き量	12.5 cm
着座時備考		



実験番号	20250915-5
計測身長	151.6 cm
体重	37.8 kg
ローレル判定	やややせている
前後位置	後方位置
チャイルドシート	ジュニアシート
肩の浮き目視	浮きなし
ショルダーベルト目視	接触なし
ラップベルト目視	ASISより下
目視備考	やせ形でシートバックに体が収まり、ブースターシートにも余裕があった。ブースターシートありで後方位置の場合は、ショルダーベルトが完全に浮いた状態となったが、本人的には気にならないとのことだった。標準位置では、ブースターシートのみ、ブースターシート+シートバックでも長時間乗車できるとの回答だったが、後方位置ではこの回答が変化している。自宅の車はヤリスクロスで、父親がかなり興味を持って見ている。

着座時目視	ショルダーベルト目視	○
着座時目視	ラップベルト目視	○
着座時目視	座面目視	○
着座時目視	背もたれ目視	○
着座時目視	姿勢維持目視	×
着座時目視	肩の浮き量	12.8 cm
着座時備考		



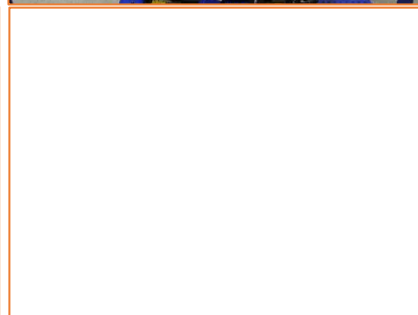
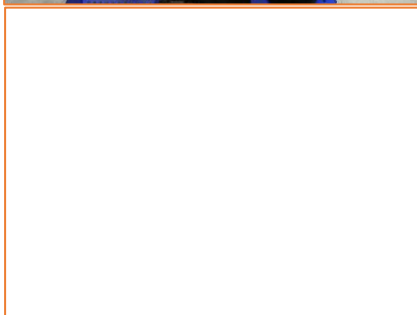
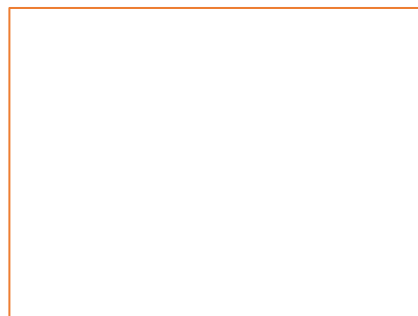


実験番号	20250819-2
計測身長	153 cm
体重	42.5 kg
ローレル判定	標準
前後位置	標準位置
チャイルドシート	ジュニアシート
肩の浮き目視	浮きなし
ショルダーベルト目視	接触なし
ラップベルト目視	ASISより下
目視備考	

着座時所見

シートバックありの場合、頭部保護部が肩に当たっており窮屈そうに見える。クッションを用いるとショルダーベルトが体に触れるようになるが、用いない場合はやや浮いた状態である。なお、クッションを用いなければ足が床面に届くが、クッションを用いると届かなくなる。

ショルダーベルト回答	○
ラップベルト回答	○
座面回答	○
背もたれ回答	×
姿勢維持回答	×
肩の浮き量	#N/A
目視備考	シートバック ・頭部保護部の位置が低いので嫌だ

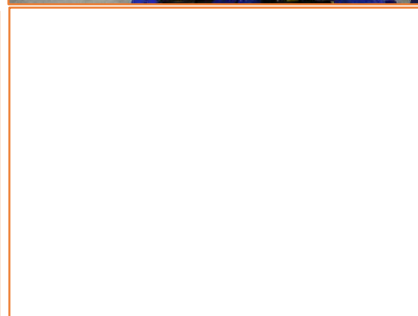
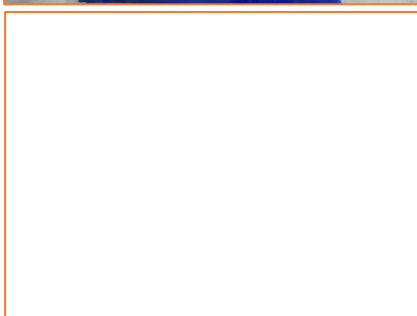


実験番号	20250819-2
計測身長	153 cm
体重	42.5 kg
ローレル判定	標準
前後位置	後方位置
チャイルドシート	ジュニアシート
肩の浮き目視	浮きなし
ショルダーベルト目視	接触なし
ラップベルト目視	ASISより下
目視備考	

着座時所見

シートバックありの場合、頭部保護部が肩に当たっており窮屈そうに見える。クッションを用いるとショルダーベルトが体に触れるようになるが、用いない場合はやや浮いた状態である。なお、クッションを用いなければ足が床面に届くが、クッションを用いると届かなくなる。

ショルダーベルト回答	○
ラップベルト回答	○
座面回答	○
背もたれ回答	×
姿勢維持回答	×
肩の浮き量	#N/A
目視備考	シートバック ・頭部保護部の位置が低いので嫌だ





実験番号	20250820-3
計測身長	153.2 cm
体重	55.2 kg
ロール判定	やや太っている
前後位置	標準位置
チャイルドシート	ジュニアシート
肩の浮き目視	浮きなし
ショルダーベルト目視	接触なし
ラップベルト目視	ASISより下
目視備考	シートバックに体が入っていない。 体格が良くシートバックに体が入らない。プースターシート 両脇のシートベルト固定部がかなりきつそうである。 プースターシートを使用しなくても、シートベルト着用は 問題なさそうである。やや猫背気味で、プースターシート を使用しない場合はシートバックに背中をつけない方が楽 に座れるとのことだった。
着座時所見	
ショルダーベルト回答	○
ラップベルト回答	○
産面回答	×
背もたれ回答	×
姿勢維持回答	×
肩の浮き量	13.1 cm
シートバック	・頭部保護部に肩が当たり、きつのが嫌だ
着座時備考	



実験番号	20250820-3
計測身長	153.2 cm
体重	55.2 kg
ロール判定	やや太っている
前後位置	後方位置
チャイルドシート	ジュニアシート
肩の浮き目視	浮きなし
ショルダーベルト目視	接触なし
ラップベルト目視	ASISより下
目視備考	シートバックに体が入っていない。 体格が良くシートバックに体が入らない。プースターシート 両脇のシートベルト固定部がかなりきつそうである。 プースターシートを使用しなくても、シートベルト着用は 問題なさそうである。やや猫背気味で、プースターシート を使用しない場合はシートバックに背中をつけない方が楽 に座れるとのことだった。
着座時所見	
ショルダーベルト回答	○
ラップベルト回答	○
産面回答	×
背もたれ回答	×
姿勢維持回答	×
肩の浮き量	#N/A
シートバック	・頭部保護部に肩が当たり、きつのが嫌だ
着座時備考	





実験番号	20250821-1
計測身長	153.3 cm
体重	38.1 kg
ローレル判定	やややせている
前後位置	標準位置
チャイルドシート	ジュニアシート
肩の浮き目視	浮きなし
ショルダーベルト目視	接触なし
ラップベルト目視	ASISより下
目視備考	

着座時  
シートバックに体は入るものの、きつそうな感じである。ブラスターシートに座ると、膝が座面より前に出た状態となり、また、足が床面に完全につかないため座り心地が悪そうであった。



ショルダーベルト回答	○
ラップベルト回答	×
座面回答	×
背もたれ回答	×
姿勢維持回答	×
肩の浮き量	#N/A
目視備考	シートバック ・きつのが嫌だ



実験番号	20250821-1
計測身長	153.3 cm
体重	38.1 kg
ローレル判定	やややせている
前後位置	後方位置
チャイルドシート	ジュニアシート
肩の浮き目視	浮きなし
ショルダーベルト目視	接触なし
ラップベルト目視	ASISより下
目視備考	

着座時  
シートバックに体は入るものの、きつそうな感じである。ブラスターシートに座ると、膝が座面より前に出た状態となり、また、足が床面に完全につかないため座り心地が悪そうであった。



ショルダーベルト回答	○
ラップベルト回答	×
座面回答	×
背もたれ回答	×
姿勢維持回答	×
肩の浮き量	#N/A
目視備考	シートバック ・きつのが嫌だ

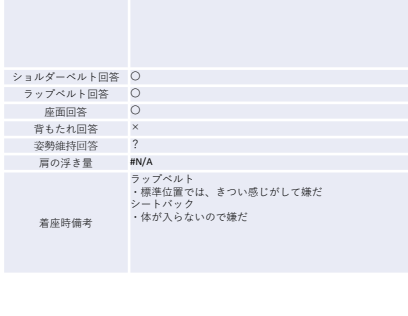




実験番号	20250819-1
計測身長	153.8 cm
体重	57.1 kg
ローレル判定	やや太っている
前後位置	標準位置
チャイルドシート	ジュニアシート
肩の浮き目視	浮きなし
ショルダーベルト目視	接触なし
ラップベルト目視	ASISより下
目視備考	シートバックに体が入っていない。 かなり体格が良くシートバックに体が入らない。クッション面脇のシートベルト固定部が体に食い込んだ状態だが、本人的にはクッションに座った状態が一番楽とのこと。プースターシートを使用しない場合、ショルダーベルトは首掛かりにはならないものの、胸板が厚いためか、肩に密着した状態にはならなかった。足が長めであり、クッションを使用しない場合はかなり足を投げ出す体勢となっていた。猫背気味でやや姿勢が悪い。
着座時所見	
ショルダーベルト回答	○
ラップベルト回答	×
座面回答	○
背もたれ回答	×
姿勢維持回答	?
肩の浮き量	#N/A
着座時備考	ラップベルト ・標準位置では、きつい感じがして嫌だ シートバック ・体が入らないので嫌だ



実験番号	20250819-1
計測身長	153.8 cm
体重	57.1 kg
ローレル判定	やや太っている
前後位置	後方位置
チャイルドシート	ジュニアシート
肩の浮き目視	浮きなし
ショルダーベルト目視	接触なし
ラップベルト目視	ASISより下
目視備考	シートバックに体が入っていない。 かなり体格が良くシートバックに体が入らない。クッション面脇のシートベルト固定部が体に食い込んだ状態だが、本人的にはクッションに座った状態が一番楽とのこと。プースターシートを使用しない場合、ショルダーベルトは首掛かりにはならないものの、胸板が厚いためか、肩に密着した状態にはならなかった。足が長めであり、クッションを使用しない場合はかなり足を投げ出す体勢となっていた。猫背気味でやや姿勢が悪い。
着座時所見	
ショルダーベルト回答	○
ラップベルト回答	○
座面回答	○
背もたれ回答	×
姿勢維持回答	?
肩の浮き量	#N/A
着座時備考	ラップベルト ・標準位置では、きつい感じがして嫌だ シートバック ・体が入らないので嫌だ





実験番号	20250822-5
計測身長	157.6 cm
体重	41.4 kg
ローレル判定	やややせている
前後位置	標準位置
チャイルドシート	ジュニアシート
肩の浮き目視	浮きなし
ショルダーベルト目視	接触なし
ラップベルト目視	ASISより下
目視備考	

着座時  
小3までは小さかったが、それ以降で一気に身長が伸びたこと。ほぼ大人の体形で、ブースターシートを使用するとなり窮屈な感じがする。シートバックには頭も肩も入らないが、やせ形ということもあり、クッションの座面積にはやや余裕があった。

ショルダーベルト回答	×
ラップベルト回答	○
座面回答	×
背もたれ回答	×
姿勢維持回答	×
肩の浮き量	9 cm
シートバック	・大人と同様の体形なので、窮屈だった



実験番号	20250822-5
計測身長	157.6 cm
体重	41.4 kg
ローレル判定	やややせている
前後位置	後方位置
チャイルドシート	ジュニアシート
肩の浮き目視	浮きなし
ショルダーベルト目視	接触なし
ラップベルト目視	ASISより下
目視備考	

着座時  
小3までは小さかったが、それ以降で一気に身長が伸びたこと。ほぼ大人の体形で、ブースターシートを使用するとなり窮屈な感じがする。シートバックには頭も肩も入らないが、やせ形ということもあり、クッションの座面積にはやや余裕があった。

ショルダーベルト回答	×
ラップベルト回答	○
座面回答	×
背もたれ回答	×
姿勢維持回答	×
肩の浮き量	10 cm
シートバック	・大人と同様の体形なので、窮屈だった





実験番号	20250825-1
計測身長	159.8 cm
体重	52 kg
ローレル判定	標準
前後位置	標準位置
チャイルドシート	ジュニアシート
肩の浮き目視	浮きなし
ショルダーベルト目視	接触なし
ラップベルト目視	ASISより下
目視備考	

着座時  
 やせ形のためシートバックに体が収まるが、身長が高いためさすがに少しきつそうだった。プースターシートに座らない場合はガニ股座りとなる。シートベルトのみの状態で後方位置の場合、背もたれ、ヘッドレストに体が触れない状態で着座していたが、本人としては特に意識したものでないとのこと。シートバックありの場合、肩が頭部保護パッドに当たってきつそうだが、シートベルトに違和感はないとのことだった。

ショルダーベルト回答	○
ラップベルト回答	○
座面回答	○
背もたれ回答	×
姿勢維持回答	×
肩の浮き量	10.5 cm
着座時備考	その他 ・シートバックが肩口に当たってきつそう感じがする ・頭は頭部保護部より上にあるため、逆にきつそう感じがしない



実験番号	20250825-1
計測身長	159.8 cm
体重	52 kg
ローレル判定	標準
前後位置	後方位置
チャイルドシート	ジュニアシート
肩の浮き目視	浮きなし
ショルダーベルト目視	接触なし
ラップベルト目視	ASISより下
目視備考	

着座時  
 やせ形のためシートバックに体が収まるが、身長が高いためさすがに少しきつそうだった。プースターシートに座らない場合はガニ股座りとなる。シートベルトのみの状態で後方位置の場合、背もたれ、ヘッドレストに体が触れない状態で着座していたが、本人としては特に意識したものでないとのこと。シートバックありの場合、肩が頭部保護パッドに当たってきつそうだが、シートベルトに違和感はないとのことだった。

ショルダーベルト回答	○
ラップベルト回答	○
座面回答	○
背もたれ回答	×
姿勢維持回答	×
肩の浮き量	10 cm
着座時備考	その他 ・シートバックが肩口に当たってきつそう感じがする ・頭は頭部保護部より上にあるため、逆にきつそう感じがしない





実験番号	20250822-6
計測身長	121.7 cm
体重	22.6 kg
ローレル判定	標準
前後位置	標準位置
チャイルドシート	ブースターシート
肩の浮き目視	浮き(小)
ショルダーベルト目視	接触なし
ラップベルト目視	ASISより下
目視備考	

着座時  
 普段はブースターシートのみで乗車している。シートバックありで丁度良い感じで、本人的にもやや頭がきついと感ずるものの、シートバックがあり一番座りやすいことだった。自宅の車はVOXYということで、今回の実験で設定するNOAHと同様のシート設定だが、普段は3列目も使用することから2列目を極端に後ろにスライドして乗車することはないとのことだった。

ショルダーベルト回答	×
ラップベルト回答	○
座面回答	○
背もたれ回答	○
姿勢維持回答	○
肩の浮き量	11.1 cm
着座時備考	ショルダーベルト ・標準位置では、やや浮いているのが嫌だ ・後方位置では、体に触れないのが嫌だ



実験番号	20250822-6
計測身長	121.7 cm
体重	22.6 kg
ローレル判定	標準
前後位置	後方位置
チャイルドシート	ブースターシート
肩の浮き目視	浮き(大)
ショルダーベルト目視	接触なし
ラップベルト目視	ASISより下
目視備考	

着座時  
 普段はブースターシートのみで乗車している。シートバックありで丁度良い感じで、本人的にもやや頭がきついと感ずるものの、シートバックがあり一番座りやすいことだった。自宅の車はVOXYということで、今回の実験で設定するNOAHと同様のシート設定だが、普段は3列目も使用することから2列目を極端に後ろにスライドして乗車することはないとのことだった。

ショルダーベルト回答	×
ラップベルト回答	○
座面回答	○
背もたれ回答	○
姿勢維持回答	○
肩の浮き量	20.5 cm
着座時備考	ショルダーベルト ・標準位置では、やや浮いているのが嫌だ ・後方位置では、体に触れないのが嫌だ

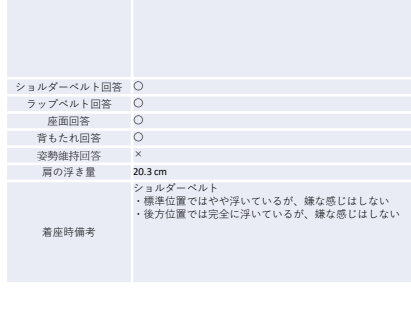




実験番号	20250923-2
計測身長	122.4 cm
体重	23.5 kg
ローレル判定	標準
前後位置	標準位置
チャイルドシート	プースターシート
肩の浮き目視	浮き(小)
ショルダーベルト目視	接触なし
ラップベルト目視	ASISより下
目視備考	シートベルトなしでは、ショルダーベルトを避けるように体がやや右に傾いている 小柄なので、クッションありでもショルダーベルトが浮いた状態になっており、シートバッククッションが一番ちょうど良さそうだった。ただ、頭部保護部が気になるようで、本人的にはシートバックがあるのは嫌とのことだった。シートベルトのみの場合は尻を前に出して座っており、ショルダーベルトが標準位置では首に当たる、後方位置では完全に浮いているが、本人的に嫌な感じはなく、シートベルトのみが一番座りやすいとのことだった。自宅の車はスバル(1台はBRZ)とすることで、普段は助手席に乗車しているとのことだった。
着座時備考	
ショルダーベルト回答	<input type="radio"/>
ラップベルト回答	<input type="radio"/>
座面回答	<input type="radio"/>
背もたれ回答	<input type="radio"/>
姿勢維持回答	<input type="radio"/>
肩の浮き量	10.9 cm
着座時備考	ショルダーベルト ・標準位置ではやや浮いているが、嫌な感じはしない ・後方位置では完全に浮いているが、嫌な感じはしない



実験番号	20250923-2
計測身長	122.4 cm
体重	23.5 kg
ローレル判定	標準
前後位置	後方位置
チャイルドシート	プースターシート
肩の浮き目視	浮き(大)
ショルダーベルト目視	接触なし
ラップベルト目視	ASISより下
目視備考	シートベルトなしでは、ショルダーベルトを避けるように体がやや右に傾いている 小柄なので、クッションありでもショルダーベルトが浮いた状態になっており、シートバッククッションが一番ちょうど良さそうだった。ただ、頭部保護部が気になるようで、本人的にはシートバックがあるのは嫌とのことだった。シートベルトのみの場合は尻を前に出して座っており、ショルダーベルトが標準位置では首に当たる、後方位置では完全に浮いているが、本人的に嫌な感じはなく、シートベルトのみが一番座りやすいとのことだった。自宅の車はスバル(1台はBRZ)とすることで、普段は助手席に乗車しているとのことだった。
着座時備考	
ショルダーベルト回答	<input type="radio"/>
ラップベルト回答	<input type="radio"/>
座面回答	<input type="radio"/>
背もたれ回答	<input type="radio"/>
姿勢維持回答	<input checked="" type="radio"/>
肩の浮き量	20.3 cm
着座時備考	ショルダーベルト ・標準位置ではやや浮いているが、嫌な感じはしない ・後方位置では完全に浮いているが、嫌な感じはしない





実験番号	20250827-4
計測身長	122.6 cm
体重	29.3 kg
ローレル判定	やや太っている
前後位置	標準位置
チャイルドシート	ブースターシート
肩の浮き目視	浮き(小)
ショルダーベルト目視	接触なし
ラップベルト目視	ASISより下
目視備考	

着座時  
 本人的には頭がきついで嫌とのことだが、横はきつそうな感じはなく、シートベルトの掛かり具合も良さそうだった。シートベルトのみの場合は首掛かりが気になる、背もたれが微妙との感想を持ちつつも、座った場合はシートベルトが一番楽に感じるというのは、普段の慣れによるものと思われる。昨年まではブースターシートを使用していたとのこと。

ショルダーベルト回答	○
ラップベルト回答	○
座面回答	○
背もたれ回答	○
姿勢維持回答	○
肩の浮き量	11.8 cm
着座時備考	ショルダーベルト ・標準位置では、シートベルトのみの場合と比べて楽になった ・後方位置では全く体に触れていないので嫌だ(シートベルトをしていない感じがしない) その他 ・シートベルトのみの方が良い



実験番号	20250827-4
計測身長	122.6 cm
体重	29.3 kg
ローレル判定	やや太っている
前後位置	後方位置
チャイルドシート	ブースターシート
肩の浮き目視	浮き(大)
ショルダーベルト目視	接触なし
ラップベルト目視	ASISより下
目視備考	

着座時  
 本人的には頭がきついで嫌とのことだが、横はきつそうな感じはなく、シートベルトの掛かり具合も良さそうだった。シートベルトのみの場合は首掛かりが気になる、背もたれが微妙との感想を持ちつつも、座った場合はシートベルトが一番楽に感じるというのは、普段の慣れによるものと思われる。昨年まではブースターシートを使用していたとのこと。

ショルダーベルト回答	×
ラップベルト回答	○
座面回答	○
背もたれ回答	○
姿勢維持回答	○
肩の浮き量	20.4 cm
着座時備考	ショルダーベルト ・標準位置では、シートベルトのみの場合と比べて楽になった ・後方位置では全く体に触れていないので嫌だ(シートベルトをしていない感じがしない) その他 ・シートベルトのみの方が良い





実験番号	20250923-1
計測身長	122.7 cm
体重	21.6 kg
ローレル判定	標準
前後位置	標準位置
チャイルドシート	プースターシート
肩の浮き目視	浮き(小)
ショルダーベルト目視	接触なし
ラップベルト目視	ASISより下
目視備考	

着座時所見  
小柄なので、クッションありでもショルダーベルトが半分浮いた状態になっており、プースターシート+クッションが一番ちょうど良さそうだった。プースターシートに座ると座面が上がるため、ヘッドレストに頭が当たるようになるが、ヘッドレストがやや前に傾斜している関係で、これに対して不快感を示していた。自宅の車はアルファードで、普段は2列目に乗車、足元を広く使うためシートは結構下げているとのことだった。

ショルダーベルト回答	○
ラップベルト回答	○
座面回答	○
背もたれ回答	×
姿勢維持回答	○
肩の浮き量	12.4 cm
着座時備考	ショルダーベルト ・標準位置では半分浮いているが、嫌な感じはしない ・シートバック ・座面が高くなり、ヘッドレストに頭がつくようになったのが嫌だ



実験番号	20250923-1
計測身長	122.7 cm
体重	21.6 kg
ローレル判定	標準
前後位置	後方位置
チャイルドシート	プースターシート
肩の浮き目視	浮き(大)
ショルダーベルト目視	接触なし
ラップベルト目視	ASISより下
目視備考	

着座時所見  
小柄なので、クッションありでもショルダーベルトが半分浮いた状態になっており、プースターシート+クッションが一番ちょうど良さそうだった。プースターシートに座ると座面が上がるため、ヘッドレストに頭が当たるようになるが、ヘッドレストがやや前に傾斜している関係で、これに対して不快感を示していた。自宅の車はアルファードで、普段は2列目に乗車、足元を広く使うためシートは結構下げているとのことだった。

ショルダーベルト回答	○
ラップベルト回答	○
座面回答	○
背もたれ回答	×
姿勢維持回答	×
肩の浮き量	20.3 cm
着座時備考	ショルダーベルト ・標準位置では半分浮いているが、嫌な感じはしない ・シートバック ・座面が高くなり、ヘッドレストに頭がつくようになったのが嫌だ

