



# 中研レポート No.10 (年2回発行)



発行 自動車安全運転センター 安全運転中央研修所

## 旅客自動車（バス）運転者課程の紹介



急ブレーキを体験し、ブレーキングの難しさを理解した上で、危険予測をした運転、余裕のある運転の重要性を学びます。



公道ではなかなかできない体験を、安全に研修します。



模擬市街路を走行し、狭隘路走行時における大型バスの車両特性を学びます。



スラローム研修の状況です。正しい運転姿勢・ブレーキ操作等を学びます。

旅客自動車（バス）運転者課程では、事業用旅客自動車等の運転者を対象に、旅客輸送業務の安全性向上に必要な知識と技能を修得する研修を行っています。

実技研修においては、車両点検や運転姿勢などの基本的な研修のほか、道路環境に応じたブレーキ操作や緊急回避訓練などの実践的な研修を通じて、旅客自動車を持つ車両特性と安全の限界を体験することにより、旅客自動車の運転に潜在するさまざまな危険を体系的に学ぶとともに、危険な状況に陥らない行動をとるための研修を行います。

同課程には、4日間コースと2日間コースがあり、2日間コースでは、運転適性検査により反応動作及び注意配分等の能力を測定し、自己の運転傾向を認識していただくための研修を行っており、4日間コースでは、エコドライブを学ぶ研修を取り入れ、エコドライブを実践した場合の燃費やCO<sub>2</sub>の削減効果などを機器により測定するとともに、研修生全員に「エコドライブ講習診断書」を交付しています。

## スラローム走行研修（各課程で実施）

運転時に焦ったり、運転姿勢が自己流では、安全に運転することはできません。

スラローム走行研修では、正しい運転姿勢と自己流の運転姿勢の違いを体験することにより、基本姿勢の重要性を理解していただくとともに、急加速や速度超過によるタイヤの限界等を体験します。

この研修を通じて、車の運転技術などの限界を把握していただくとともに、急ぎ、焦りなどの心理的状态が運転に与える影響を認識していただき、正しい運転姿勢と落ち着いた心で運転をすることの大切さを学びます。

### セーフティポイント



- ① 常に正しい運転姿勢で車をコントロールする。
- ② 車の限界を超えない運転を習慣化する。
- ③ 自分自身の運転技術の限界などを知り、その限界を超えない運転を習慣化する。
- ④ 常に平常心で余裕のある運転を習慣化する。



研修車両が次々と発進します。



走行途中の半径約10メートルの半円コースです。



二輪課程のスラローム走行研修です。



バス課程のスラローム走行研修です。



悪路を想定した、スラローム研修も実施しています。



正しい運転姿勢を学びます。

## 教官コーナー

### 前田 茂美 実技教官

(鳥取県東部自動車学校から出向)

今年で3年目を迎えました。自動車学校での教習経験を活かし、教習指導員の資格取得に必要な知識・技能及び講習指導員に必要な教育手法等をわかりやすく指導するため、日々の研鑽を欠かさないようにしております。「教えるよりも気付いてもらう」をモットーに、明るく・楽しく・きめ細やかな研修を実践しています。



### 古賀 隆三 実技教官

(福岡県警察から出向)

平成23年度に実技教官として採用され、2年目になりました。2年目は、1年間の経験を踏まえ、白バイ乗務員の経験から得た知識・技術も取り入れながら、研修では「安全運転への意識を高め、実践してもらえるような研修」を心掛けています。今後も自分自身のレベルアップに努め、「よりよい研修を」という向上心を持って取り組みます。



## 新設課程等の紹介

### ■ 「取消処分者講習指導員（一般）課程」の新設等について

#### ○ 概要

運転適性指導員の置かれている指定講習機関（自動車教習所等）において取消処分者講習が実施されていますが、平成25年度から飲酒運転による運転免許取消処分者に対する新たな講習が開始される予定です。この度、この講習に対応できる運転適性指導員を養成するために、課程を新設しました。

#### ○ 対象

指定講習機関（自動車教習所等）の指導員

#### ○ 研修期間・料金

7日間・136,000円

#### ○ 運用開始

平成24年7月1日から

#### ○ その他

- ・ 「新任運転適性指導員課程」についても、「取消処分者講習指導員（一般）課程」同様、酒気帯び運転等による取消処分者に対する取消処分者講習にも対応できる運転適性指導員の養成を図るために、必要な研修科目を追加して、研修期間を12日間とするとともに、料金を261,000円に改正しました。
- ・ 従来の「取消処分者講習指導員課程」（5日）を、「取消処分者講習指導員（警察）課程」（5日）に名称を変更しました。

## 安全運転中央研修所の施設紹介

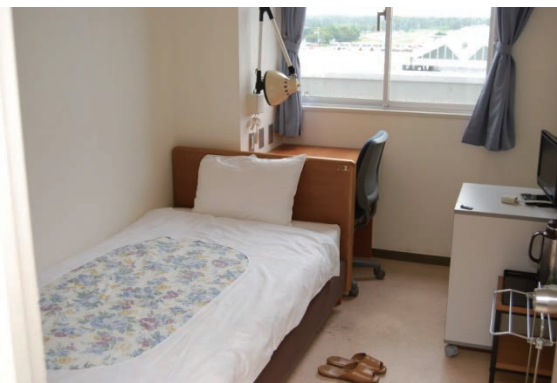
安全運転中央研修所では長期間の研修も実施しており、研修生の利便性に配慮した施設や備品のリニューアルを実施しております。

個室にはテレビ、冷蔵庫を備え付けているほか、食堂、売店、大浴場、シャワー室、ランドリー、談話室、インターネットコーナー等、オフタイムも快適に過ごせる施設を完備しております。

今後も、研修生の声を生かした環境作りに努めてまいります。



ゆったりとリラックスできる大浴場



宿泊室にはテレビ、冷蔵庫を完備



170人収容の大食堂（大型テレビ設置）




ランドリー（各階に備付け）



研修施設や国営ひたち海浜公園等が一望できる  
9階展望室



フロント（みなさまの研修受講をお待ちしております。）

安全運転をつくろう。  
 自動車安全運転センター

### 安全運転中央研修所

〒312-0005 茨城県ひたちなか市新光町605-16  
Tel. 029-265-9560 (研修部) Fax. 029-265-9552