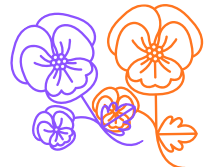




ひな人形と花のまち こうのす

埼玉県限定 第3弾 鴻巣市編



ご当地版SDカード

申請受付期間

令和8年

7/1(水) ~ 12/31(木)

までの6ヶ月間

※申請方法により受付期間が異なりますのでご注意ください。

交付要件

無事故・無違反証明書又は運転記録証明書お申し込みされた方で、証明日以前に1年以上事故・違反等の記録がない場合に、証明書に添えてSDカードを差し上げています。

ご当地版SDカードは
埼玉県事務所限定
の発行です。

ご希望の方は、埼玉県事務所
あて無事故・無違反証明書又は
運転記録証明書を申請して
いただく必要があります。

お問い合わせ

自動車安全運転センター
埼玉県事務所

埼玉県鴻巣市鴻巣405-4

TEL 048-541-2411



ご当地版SDカード ～第三弾・鴻巣市編～ 申請方法

「ご当地版SDカード」の取得に必要な運転経歴に係る証明書（無事故・無違反証明書又は運転記録証明書）の申請方法についてご案内します。

なお、埼玉県以外にお住まいの方でも申請できますが、埼玉県事務所限定（埼玉県事務所宛での申請が必要です。）の発行ですので、申請手続きには誤りのないようお願いします。本文の「4 埼玉県以外に居住の方の申請方法」をご覧ください。

1 窓口(埼玉県事務所)申請

埼玉県事務所の窓口で、証明書申込用紙にご記入の上、交付手数料 1 通につき 800 円（消費税非課税）を添えて申請してください。お支払いは、現金のみ対応です。

- ・ 窓口受付時間 月～金 8：30～12：00, 13:00～17:00
- ※ 土日祝日及び年末年始（12月29日(火)～1月3日(日)）は閉庁となります。
- ・ 即日交付は行っておりません。証明書及びSDカード（1年以上事故・違反等の記録のない方）は、後日、窓口受取若しくは郵送になります。
- ・ 代理人（申請者本人から委任を受けた者）による申請ができますが、詳しくはホームページ「各種証明書のご案内」の「申請方法」をご確認ください。

2 ゆうちょ銀行・郵便局からの振込みによる申請

- ・ 埼玉県内の警察署、交番等に備え付けてある証明書申込用紙（*1 加入者名欄に「自動車安全運転センター埼玉県事務所」と記載があるもの）に必要な事項を記入の上、証明書交付手数料 1 通につき 800 円（消費税非課税）を添えて、最寄りのゆうちょ銀行・郵便局から申請してください。（別途、振込手数料が必要です。）
- ※ 1の申込用紙により、埼玉県外のゆうちょ銀行・郵便局からも申請できます。
- ・ 埼玉県外にお住まいなどで、*1の申込用紙を入手できない場合は、ゆうちょ銀行・郵便局ATM等に備付けの「払込取扱票」（青色の用紙）に、記載要領のとおり必要事項を記入の上、交付手数料を添えて申請してください。（別途、振込手数料が必要です。）
- ※ 振込先が他の都道府県事務所宛での記載がなされているものでは、「ご当地版SDカード」のお手続きはできませんのでご注意ください。

3 スマートフォンからの申請

専用の申請アプリをご利用いただくことで、スマートフォンからも申請できます。

詳しくは、自動車安全運転センターのホームページ「各種証明書のご案内」の「申請方法」をご確認ください。

- ・ 申請は「ご本人」に限られます。また、申請者ご本人の運転免許証に登録された現住所が埼玉県内の方に限られますので誤りのないようにしてください。
- ・ 申請アプリからの申請では画面に表示される手順に従って入力操作をしてください。申請の登録が完了しますと「お支払い案内」のメールが送信されますので、後刻、表示されたコンビニ等で交付手数料の支払い手続きを行ってください。

なお、締切は令和8年12月31日(木)ですので、同日中までに申請の登録完了までの手続きを済ませてください。

4 埼玉県以外に居住の方の申請方法

埼玉県以外に居住する方で、「ご当地版SDカード」の交付を希望される方は、

- ・ 埼玉県内の警察署等に備え付けてある証明書申込用紙

又は

- ・ ゆうちょ銀行・郵便局ATM等に備え付けの「払込取扱票」（青色の用紙）に記載要領のとおり必要事項を記入したもの

により、申請してください。

運転免許証記載の現住所が、埼玉県以外の方はスマートフォンアプリでの申請はできません。

記載要領

払 込 取 扱 票												振替払込請求書兼受領証											
口座記号・番号はお間違えのないよう記入してください。																							
① 口座記号				口座番号 (右詰めで記入)				金 額															
0 0 1 2 0 3				7 0 3 7				千 百 十 万 千 百 十 円															
② 加入者名 * 自動車安全運転センター 埼玉県事務所												料 金				備 考							
* ④ ⑩ 1 通 ⑤ 4 3 1 2 3 4 5 6 7 8 9 0 ⑥ 令和 8 年 7 月 1 日 ⑦ 365-0028 ⑧ 鴻巣市鴻巣405-4 ○○マンション○○号室 埼玉 太郎 様 (ご連絡先電話番号) 090 - ○○○○-○○○○												日 附 印											
① 口座記号・番号 ② 加入者名 ③ 金額 ④ 証明書種別・通数 ⑤ 免許証番号 ⑥ 生年月日 ⑦ ご住所 ⑧ お名前・ご連絡先												① 口座記号・番号 ② 加入者名 ③ 金額 おなまえ ご依頼人 料 金 備 考											

～ 楷書ではっきりとご記入ください ～

記入要領

- ① 口座記号・番号 **00120-3-7037**
- ② 加入者名 **自動車安全運転センター 埼玉県事務所**
- ③ 金額 **1通 800円**
- ④ 証明書種別・通数 「無事故・無違反証明書」希望の方は、**⑩ ○通**
 「運転記録証明書」希望の方は、**⑪ ○年○通**
 と記入してください。
 ※運転記録証明書は証明期間(1年、3年、5年のいずれか)も記入してください。
 例:運転記録証明書(1年)の場合、「**⑪ 1年1通**」と記載してください。
- ⑤ 免許証番号 免許証記載の **12桁**の番号を記入してください。
- ⑥ 生年月日 生年月日を記入してください。
- ⑦ ご住所 郵便番号、建物名、部屋番号、○○方など詳しく記入してください。
- ⑧ お名前・ご連絡先 証明書の申請者ご本人が署名(自署)してください。
 免許証の氏名欄と同じように記入してください。
 昼間連絡のできる電話番号を記入してください。

※ 現住所以外へ送付を希望される方は、当センター埼玉県事務所(Tel.048-541-2411)にお問い合わせください。

※ 英文の証明書を希望される方は、「英文希望」と書き、ローマ字の氏名を記入してください。(追加料金は発生しません。)

【第三弾 ご当地版(鴻巣市)SDカード】

スーパーゴールドカード
(無事故無違反 20年以上)



ゴールドカード
(無事故無違反 10年以上20年未満)



シルバーカード
(無事故無違反 4年以上10年未満)



ブロンズカード
(無事故無違反 2年以上4年未満)



グリーンカード
(無事故無違反 1年以上2年未満)

